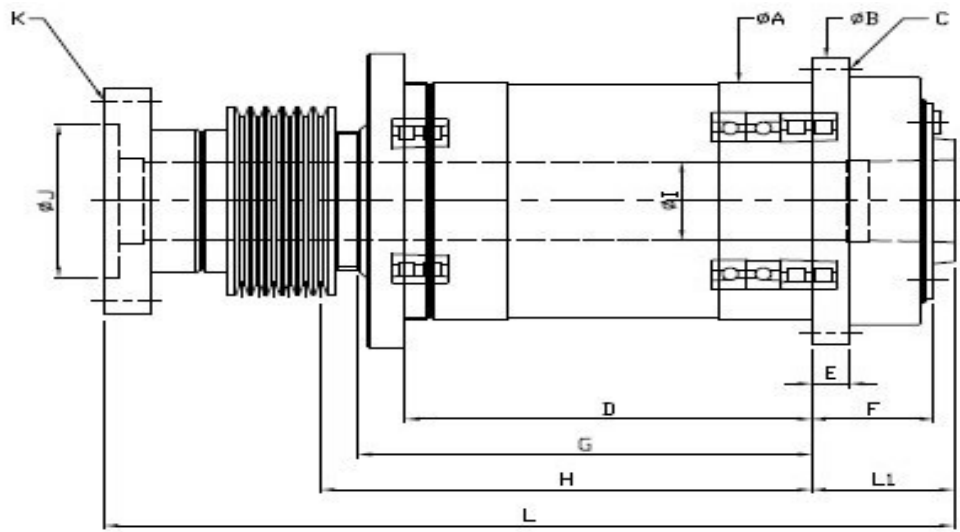


車床主軸

<http://www.spindleway.com/product03.htm>

- 潤滑方式：油脂潤滑
- 動平衡等級：G1(ISO 1940規範)
- 溫昇：15°C
- 備註：*1：WL0642A與WL0642AL差異為總長度不同
- 訂購型號說明：
- 訂購型號：MY050C
劃底線部份為機種，未劃底線部分為轉速規格。
25:2,500rpm 30:3,000rpm~80:8,000rpm其餘依此類推。
- 範例：需要機種為MY05C，選用轉速規格為5,000rpm。
則訂購型號為：MY050C。



型號	主軸規格	轉速	前軸承內徑	前軸承形式	後軸承形式	軸端迴轉精度	主軸內孔錐度	適用夾頭規格	標準主軸輸出功率	備註
WL04D	A2-4	8000rpm	φ70	70*3	70*2	3	-	5"	3.7kw	
KJ05C	A2-5	6000rpm	φ90	70*3	NN*1	3	-	6"	5.5kw	
KJ05D	A2-5	6000rpm	φ90	70*2	70*2	3	-	8"	11kw	
MY05C	A2-5	5000~6000rpm	φ90	70*3	NN*1	3	-	6"/8"	5.5kw 11kw	
WL06A	A2-6	4200rpm	φ100	NN*1	NN*1	3	-	8"	11kw	
WL06AL*	A2-6	4200rpm	φ100	NN*1	NN*1	3	-	8"	11kw	
TF06A	A2-6	4000rpm	φ110	NN*1	NN*1	3	-	10"	15kw	
WL08A	A2-8	3000rpm	φ130	NN*1	NN*1	5	-	10"/12"	18.5kw	
TF11A	A2-11	2500rpm	φ170	NN*1	NN*1	5	-	15"	30kw	

車床主軸 尺寸表

型號	φA	φB	C	D	E	F
WL0480D	φ150	φ190	8-M8 PCD Ø 170	205(200~205)	24	68

KJ0560C	φ170	φ215	8-M8 PCD Ø 195	215(205~215)	25	60
KJ0560D	φ170	φ215	8-M8 PCD Ø 195	215(205~215)	25	60
MY0550C MY0560C	φ180	φ220	6-M8 PCD Ø 220	266(260~265)	15	20.5
WL0642A	φ200	φ242	8-M8 PCD Ø 224	266(256~266)	24	80
WL0642AL	φ200	φ242	8-M8 PCD Ø 224	363(353~363)	24	80
TF0640A	φ200	φ242	8-M8 PCD Ø 224	266(255~265)	24	80
WL0830A	φ260	φ304	12-M8 PCD Ø 280	270(265~270)	29	81
TF1125A	φ315	φ376	8-M12 PCD Ø 341	360(355~360)	55	71

型號	G	φI	H	φJ	K	L	L1
WL0480D	242	φ42	267	φ100	6-M10 PCD Ø 115	454	79
KJ0560C	245	φ56	277	φ100	12-M10 PCD Ø 130	488	73
KJ0560D	245	φ62	277	φ130	6-M10 PCD Ø 170	488	73
MY0550C MY0560C	307	φ56	330	φ100	12-M10 PCD Ø 130	495.5	33.5
WL0642A	297	φ67	322	φ130	6-M10 PCD Ø 170	556	93
WL0642AL	394	φ61	426	φ130	6-M10 PCD Ø 170	642	93
TF0640A	297	φ79	321	φ160	6-M10 PCD Ø 190	561	93
WL0830A	309	φ90	339	φ160	6-M10 PCD Ø 190	689	97
TF1125A	432	φ131	458	φ230	12-M12 PCD Ø 292	735	90