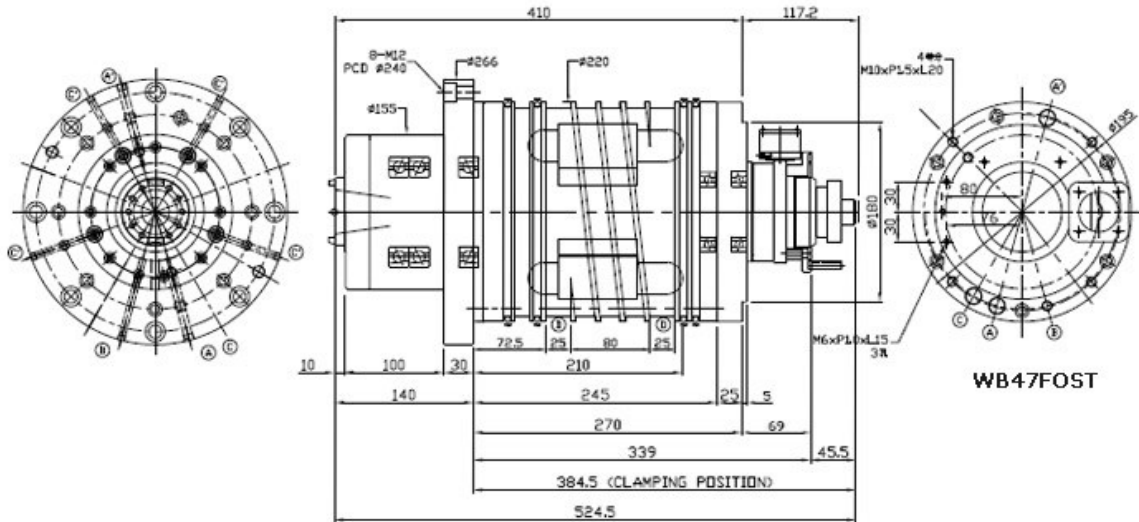


內藏式主軸

<http://www.spindleway.com/product06.htm>

- 訂購型號說明：
- 訂購型號：**WB4712FT**
劃底線部份為機種，未劃底線部份為轉速規格。
10:10,000rpm 12:12,000rpm
- 範例：需要機種若為有CTS功能則須選用**WB47FTPS**，且選用轉速為12,000轉。
則訂購型號為：**WB4712FTPS**。



機種	主軸規格	轉速	前軸承內徑	前軸承形式	後軸承形式	軸端300mm迴轉精度	拉刀力	標準主軸(最大)輸出功率	備註
WB47FOST	BT40	10,000	Ø70	70*3	70*2	8µm	900	10kw	簡單型: 沒有打刀缸 以扣空:
WB47FOPC	BT40	10,000	Ø70	70*3	70*2	8µm	900	10kw	包括打刀缸、反扣機
WB47FTPS	BT40	10,000 12,000	Ø70	70*3	70*2	8µm	900	10kw	帶自空: CTS功能、打刀缸、反扣機